

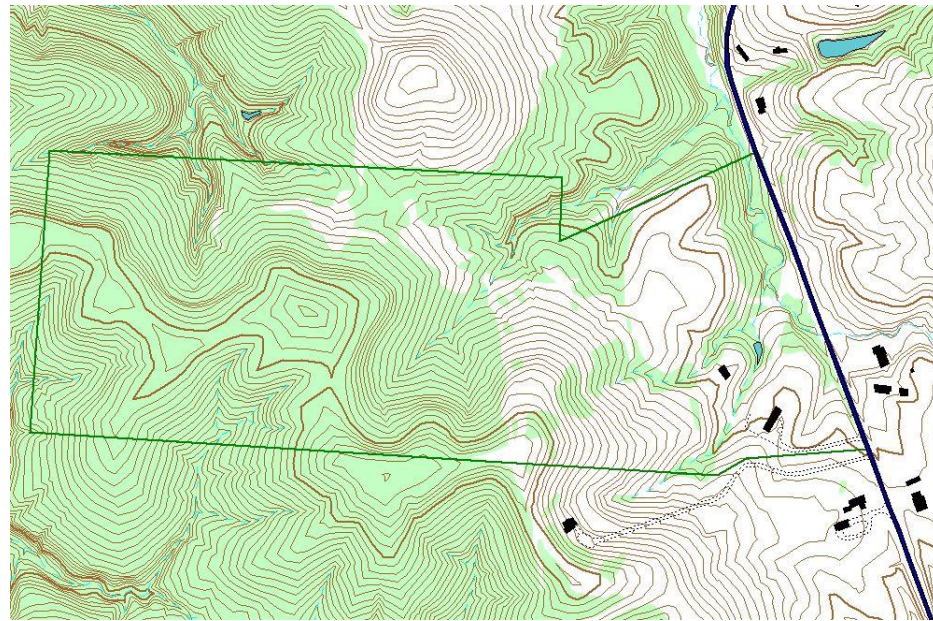


B.2.2.6 SIG APLICADOS A LA REHABILITACIÓN ENERGÉTICA EN ECO-VIVIENDAS Y SU ENTORNO



Junta de Andalucía
Consejería de Fomento,
Articulación del Territorio y Vivienda

OBJETIVOS



Orientar y formar a los profesionales interesados como agentes rehabilitadores, en las herramientas que nos ofrecen los SIG (Sistemas de Información Geográfica) en el proceso de diseño y gestión de los proyectos de rehabilitación.

METODOLOGÍA Y EVALUACIÓN

El curso se desarrolla en formato **online** en sesión de videoconferencia. Contará el apoyo del Aula Virtual, donde se alojará la grabación y material didáctico.

Para la obtención del certificado de aprovechamiento es obligatoria la conexión en directo o en diferido.



PROFESORADO



Luis Manuel Rodríguez Esteban

Licenciado en Geografía y Ordenación del Territorio.

Experto en Huertos Urbanos y proyectos de gestión urbana.

Formador en el C.P.R profesores Junta de Extremadura

PROGRAMA

SESIÓN 1: Lunes 21 de octubre de 2024 de 10:00 a 14:00 h.

Introducción. Qué son los SIG.

- Geografía y arquitectura
- Herramientas y programas útiles relacionadas con los SIG:
- CE3X: Certificadores Energéticos
- RHINOCERO: Diseño

FECHAS, HORARIO Y DURACIÓN

Octubre

2024

	Lu	Ma	Mi	Ju	Vi	Sá	Do
40		1	2	3	4	5	6
41	7	8	9	10	11	12	13
42	14	15	16	17	18	19	20
43	21	22	23	24	25	26	27
44	28	29	30	31			

Sesiones	21 de octubre de 2024	De 10:00h. a 14:00h.
1	4 horas lectivas	

CONDICIONES GENERALES

Inscripción previa obligatoria hasta completar aforo, en el siguiente

[ENLACE](#)

FORMACIÓN GRATUITA

PLAN **eco** 
vivienda



Consejo Andaluz
de Colegios Oficiales
de Arquitectos



Consejo Andaluz
de Colegios de Administradores
de Fincas



Financiado por
la Unión Europea
NextGenerationEU